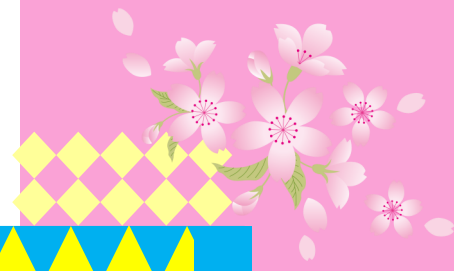


はしおか



橋岡会館「会館だより」

2020年度が始まりました！

目次:

2020年度が始まりました！	1
新事業のご案内！	2
新型コロナウイルス対策	3
行事予定表	4

2019年4月より会館運営が指定管理者制度への移行となり、1年が経ちました。橋岡町の皆様をはじめ学区の各種団体の皆様のおかげで業務を全うすることができましたことを、感謝しております。NPO法人熱と光として1年間を通して、様々な点で良いこともあり、大変なこともありました。職員一同が一顧となって、業務に携わってこれましたのも、（会館・集会所）が一つになり、お互いが（報告・連絡・相談）を取った中でも、連携をとりながら業務を行うことが出来た事が、プラスに作用したものと思われます。また、各事業においても新規事業を増やし、内容の変更等も子供の意見や保護者の方々の意見を参考にしながら、2020年より新しく実施できるようになりました。

2020年以降も、NPO法人熱と光では、部落差別問題を初めてとする、あらゆる差別をなくすため、啓発活動及び、デイサービス事業・子育て支援事業・教育事業など、すべての業務を皆さんと力を合わせ頑張っ取り組んでいきたいと思ひます。今後も皆様のご理解とご協力のほど宜しくお願ひ申し上げます。

橋岡会館職員一同



子どもの教室からのお知らせ

みなさん、入園、入学、進級、進学おめでとうございます。「橋岡会館・橋岡教育集会所では橋岡町内の子どもたちが、部落差別をはじめとするあらゆる差別をなくす主体者として育てほしい」との願いをもって、下記の教室を開催いたします。新型コロナウイルスの感染防止の為、残念ながら2019年度の各種教室等の閉講式などをする事ができませんでしたが、来年度も子どもたち・保護者の方々と新たな気持ちで、たくさんの仲間と一緒に一年間活動していきたいと思っております。

*** 2020年からの新事業のご案内！ 赤色は新しい活動になります。**

仲間づくりひろば

対 象 小学校1～6年生
曜 日 年間5回金曜日
時 間 午後4時45分～6時
開講式 5月15日(金)

* 詳しい日時のご案内については後日お知らせします。

高校生ふれあい広場

対 象 高校生1～3年生
曜 日 詳細は高校生と検討(年間5回)
時 間 詳細は高校生と検討

* 開講式のご案内については後日お知らせします。

書道教室

対 象 小学校1～**中学3年生**
曜 日 毎週水曜日
時 間 1～2年生 午後4時～
3～4年生 午後4時30分～
5～6年生 午後5時～
中学生 午後5時30分～
開講式 **4月15日(水)**

2020年度より、新しい事業を始めることになりました。

『仲間づくりひろば』橋岡町内のなかでの仲間づくり、たてのつながりをつくり、仲間と人権の大切さを知ってもらう為の活動にしていきたいと思っております。

『高校生ふれあい広場』高校生になっても、橋岡の仲間がふれあい、コミュニケーションがとれる場として活動していきます。

『書道教室』今年度より中学生も参加できるようになりました。小学校で終わっていた書道教室ですが、中学生になっても続けていただき橋岡の仲間と一緒に頑張るって継続してほしいと思っております。

他の主な活動

- ・子育て講座 ・HOTほっと子育てサロン
- ・土曜ひろば ・小学生自主活動学級
- ・小学生夏期集中教室
- ・中学生自主活動学級 ・中学生夏期集中教室
- ・中学生進学教室 ・中学生進学集中教室
- * 部落問題合宿①・②(会館主催の年間行事)
- * 4月13日(水)午後4時30分と7時30分より橋岡会館にて、小中学校の保護者を対象に、自主活動学級を中心とした教育集会所の取り組みについて説明会を開きます。保護者の方はできるかぎり参加してください。ぜひ、開講式での子どもたちの様子もご参観ください。



新型コロナウイルス感染対策について参考にしていただけたらと思います

！感染症対策 へのご協力をお願いします

新型コロナウイルスを含む感染症対策の基本は、「手洗い」や「マスクの着用を含む咳エチケット」です。

①手洗い 正しい手の洗い方



③咳エチケット 3つの咳エチケット



正しいマスクの着用



感染症対策へのご協力をお願いします

！手洗い

新型コロナウイルスを含む感染症対策の基本は、「手洗い」や「マスクの着用を含む咳エチケット」です。

ドアノブや電車のつり革など様々なものに触れることにより、自分の手にもウイルスが付着している可能性があります。
外出先からの帰宅時や調理の前後、食事前などこまめに手を洗います。

正しい手の洗い方



石けんで洗い終わったら、十分に水で洗い、清潔なタオルやペーパータオルでよく拭き取って乾かします。

感染症対策へのご協力をお願いします

！咳エチケット

新型コロナウイルスを含む感染症対策の基本は、「手洗い」や「マスクの着用を含む咳エチケット」です。

ほかの人にうつさないために
くしゃみや咳が出るときは、飛沫にウイルスを含んでいるかもしれせん。次のような咳エチケットを心がけましょう。

- ・マスクを着用します。
- ・ティッシュなどで鼻と口を覆います。
- ・とっさの時は袖や上着の内側で覆います。
- ・周囲の人からなるべく離れます。

3つの咳エチケット



正しいマスクの着用



新型コロナウイルスQ&A

心配な時には

Q1 風邪のような症状があり心配です。どうしたらいいですか？

A 発熱などの風邪の症状があるときは、学校や会社を休むなど、外出を控えてください。毎日体温を測定して記録しましょう。

Q3 最寄りの保健所等(帰国者・接触者相談センター)に相談するとどうなりますか？

A 電話での相談を踏まえて、感染の疑いがある場合には、必要に応じて、新型コロナウイルス感染症患者の診察ができる「帰国者・接触者外来」を確実に受診できるよう調整します。

手洗について

Q4 新型コロナウイルスにはどうやって感染しますか？

A 現時点では、飛沫感染と接触感染の2つが考えられます。
① 感染者のくしゃみや咳、つばなどの飛沫による「飛沫感染」
② ウイルスに触れた手で口や鼻を触ることによる「接触感染」

医療機関を受診するとき

Q6 医療機関を受診するときに気を付けることはありますか？

A 複数の医療機関を受診せず、「帰国者・接触者相談センター」等から紹介された医療機関(「帰国者・接触者外来」など)を受診してください。受診するときは、マスクを着用し、手洗いや咳エチケットを徹底してください。

令和2年2月22日時点版

Q2 感染したかもと思ったらどうしたらいいですか？

A 以下の場合には、最寄りの保健所等にある「帰国者・接触者相談センター」に電話で相談しましょう。

- ① 風邪の症状や37.5度以上の熱が4日以上続く
- ② 強いだるさや息苦しさがある

・重症化しやすい高齢者や基礎疾患がある方に加えて、念のため妊婦さんは、こうした状態が2日程度続いたら相談しましょう。

・症状がこの基準に満たない場合には、かかりつけ医や近隣の医療機関にご相談ください。

Q5 感染予防のためにできることはありますか？

A 以下のことを心がけましょう。

- ① 石鹸やアルコール消毒液などによる手洗い
- ② 正しいマスクの着用を含む咳エチケット
- ③ 高齢者や持病のある方は公共交通機関や人込みを避ける

新型コロナウイルスについて

Q7 感染しても症状が出ない人がいますが、その人からも感染しますか？

A 現状では、はっきりしたことはわかっていません。通常、肺炎などを起こすウイルス感染症の場合、症状が最も強く現れる時期に、他者へウイルスをうつす可能性も最も高くなると言われています。

みんなで、助け合い、協力しあって乗り越えよう！

新型コロナウイルス感染症対策

現在、予防用にマスクを買われている方が多いですが、感染症の拡大の効果的な予防には、

風邪や感染症の疑いがある人たちに使ってもらうことが何より重要です。

※マスクの使い分け方はこちら ※新型コロナウイルス対策

1 マスクは買い占めなくても大丈夫

風邪や感染症の疑いのある人にマスクを届けるために、必要なだけ買うようにしましょう。

2 使い捨てマスクがないときは代用品を使おう

ガーゼマスクや、タオルなど口を塞げるものでも飛沫(くしゃみや咳の飛び散り)を防ぐ効果があります。

3 こまめな手洗いなどの基本も大事

帰宅時や、調理・食事の前など、口や鼻に触れる前に、こまめに手洗いなどをしましょう。

マスク不足を解消するために官民連携して
毎日1億枚以上のマスクを消費者のみなさまにお届けします。

POINT.1
帰宅時や調理の前後、食事前など、こまめに手を洗う！

POINT.2
くしゃみや咳が出るときに、ティッシュ等で口と鼻を覆ったりマスクを正しく着用する！

就労相談にお越しく下さい

橋岡会館では、就労相談員を配置し、市内にお住まいの方で、就職に向けた支援が必要な人を対象に、随時、就労相談を実施しています。

企業への就職面接の紹介など、仕事の斡旋はできませんが、ハローワーク等の求人情報を提供し、就職活動を支援します。

橋岡会館

TEL: 562-5864

FAX: 562-6535

e-mail: netsu_hikari@athena.ocn.ne.jp

hashioka@city.kusatsu.lg.jp

教育集会所

人の世に熱あれ
人間に光あれ

橋岡会館 熱と光の館

NPO法人 熱と光 (<http://netsutohikari.or.jp/kanri>)
からホームページが見れます。

行事予定表 2020年4月

日曜日	月曜日	火曜日	水曜日	木曜日	金曜日	土曜日
			1	2	3 健康相談	4 休館日 交流サロン 健康ルーム開放
5 休館日	6	7	8	9	10 健康相談	11 休館日 交流サロン 健康ルーム解放
12 自治会定期総会 新旧役員引継ぎ 会(野外にて)	13 百歳体操 自主活等保護 者説明会	14	15	16	17 健康相談	18 休館日 交流サロン 健康ルーム解放
19 休館日	20 百歳体操	21	22 書道教室 中学生自主活	23 小学生自主活	24 健康相談 おいでやす サロン(灯)	25 休館日 交流サロン 健康ルーム解放
26 休館日	27	28	29 休館日 (昭和の日)	30 小学自主活		

4月1日より開館することになりましたが、新型コロナウイルス感染防止の為、会館・集会所の使用ができなくなることがあります。ご了承をお願い致します。

* 百歳体操・交流サロン等都合により日程が変わる場合がございます。